



## ENTRADAS

### CONSOME DE CAMARÓN

\* 75 GR.

\$89

### BOTANA SAN PANCHO

\* 200 GR. CAMARÓN COCIDO, CAMARÓN CURTIDO, ATÚN Y CUERITOS CON UN TOQUE DE CLAMATO. Y PULPO.

\$225

### AGUACHILE VERDE

\* 230 GR. DE CAMARÓN FRESCO CURTIDO EN UNA SALSA DE CHILE SERRANO.

\$280

### AGUACHILE NEGRO

\* 230 GR. CAMARÓN CURTIDO EN SALSA ARTESANAL DE CHILES TATEMADOS

\$280

### CEVICHE DE ROBALO EL TIGRE

\* 230 GR.

\$390

### CEVICHE DE CAMARÓN

\* 230 GR. CAMARÓN CURTIDO, JITOMATE, CEBOLLA, PEPINO Y CILANTRO

\$280

### CEVICHE DEL TIO HECTOR

\* 230 GR. CAMARÓN CURTIDO, JITOMATE, CEBOLLA, CILANTRO CON UN TOQUE DE CHILTEPÍN

\$280

### BOTANA DE MARISCOS

\* 540 GR. CAMARÓN, PULPO Y ATÚN

\$370

### BOTANA MIXTA SALSEADA

\* 350 GR. CAMARÓN, PULPO Y ATÚN CON SALSA RASURADA Y ACEITUNAS VERDES.

\$320

### BOTANA SAN BLAS

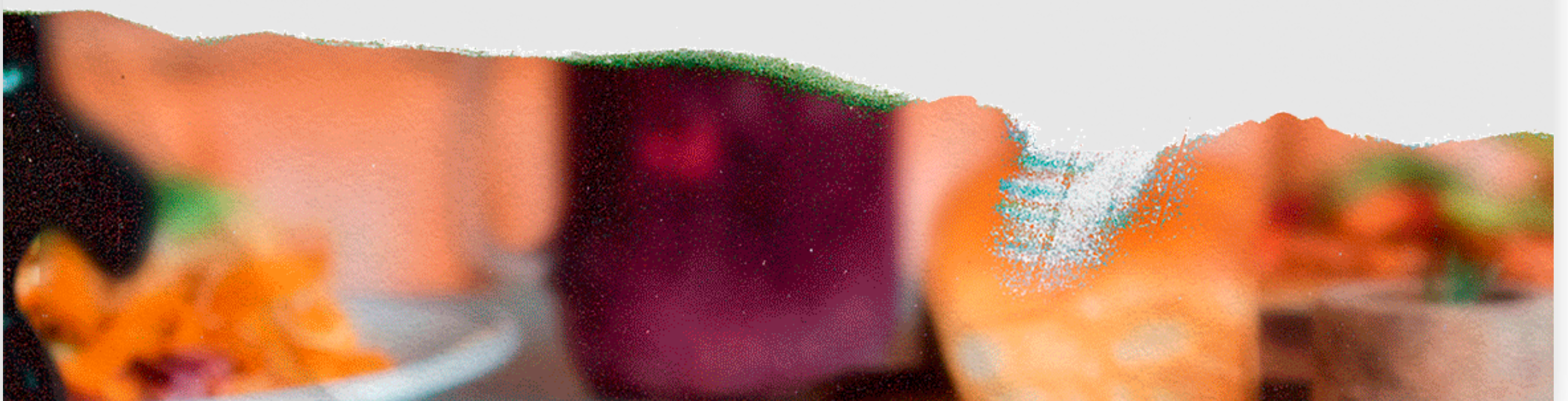
\* 400 GR. CAMARÓN COCIDO, CAMARÓN CRUDO, ATÚN, PULPO, CALLO DE ALMEJA Y CALLO PERLA.

\$320

### PULPO A LA GALLEGA

\* 400 GR.

\$740





## LO FRESCO

### CARPACCIO DE ATÚN

\$230

\* 120 GR. LÁMINAS DE ATÚN FRESCO, EN ACEITE PERFUMADO Y BALSÁMICO, PEREJIL Y CEBOLLÍN.

### CARPACCIO DE SALMÓN

\$250

\* 120 GR. LÁMINAS DE SALMÓN FRESCO, EN ACEITE PERFUMADO Y BALSÁMICO, PARMESANO Y ALCAPARRA

### ALMEJA REINA

\$120

\* 1 PZA

### BOTANA DE PULPO Y CAMARON

\$410

\* 310 GR DE CAMARÓN Y 230 GR. DE PULPO

### OSTION SEMILLA

\$215

\* ORDEN CON 6 PZAS

### OSTIÓN RACK

\$215

\* 6 PZA



## TOSTADAS

### TOST. CEVICHE DE PESCADO

\$89

\* 1 PZA. EL ORIGINAL ACAPONETA CON ZANAHORIA RALLADA Y CHILE SERRANO.

### TOST. CEVICHE DE CAMARÓN

\$115

\* 1 PZA, 115 GR. CAMARÓN CURTIDO, JITOMATE, CEBOLLA, PEPINO Y CILANTRO

### TOST. AGUACHILE VERDE

\$110

\* 1 PZA, 115 GR. DE CAMARÓN FRESCO CURTIDO EN UNA SALSA DE CHILE SERRANO.

### TOST. AGUACHILE NEGRO

\$110

\* 1 PZA, 115 GR. CAMARÓN CURTIDO EN SALSA ARTESANAL DE CHILES TATEMADOS



1 PZA, 115 GR. CAMARÓN CURTIDO EN SALSA ARTESANAL DE CHILES TATEMADOS

### TOST. CAMARÓN COCIDO

\$110

\* 1 PZA, 100 GR.

### TOST. ENAMORADA

\$130

\* 195 GR. CEVICHE DE PESCADO, CAMARÓN, PULPO, CALLO PERLA CON MAYONESA DE CENIZA DE HABANERO

### TOST. MARISQUERA

\$115

\* 1 PZA. BASE DE PATÉ DE MARLÍN CON CAMARÓN COCIDO CURTIDO, ATÚN EN CLAMATO Y CHILTEPÍN

### TOST. MIXTA

\$140

\* 1 PZA. CEVICHE DE PESCADO, PULPO Y CAMARÓN.

### TOST. DE ATÚN TRADICIONAL

\$140

\* 90 GR. LÁMINAS DE ATÚN, PORO FRITO, CHIPS DE CAMOTE BAÑANA EN NUESTRA SALSA PONZU

### TOST. ATÚN EN SALSA DE JENGIBRE

\$180

\* 90 GR. CUBOS DE ATÚN MARINADOS EN NUESTRA SALSA DE JENGIBRE, CILANTRO Y UN TOQUE DE HABANERO

### TOST. DE ATÚN CHILTEPÍN

\$110

\* 90 GR. CUBOS DE ATÚN, PEPINO, CEBOLLA, JITOMATE Y CILANTRO PREPARADO EN NUESTRA SALSA CHILTEPÍN

### TOST. MIXTA ZARANDEADA

\$210

\* 150 GR. BASE DE FRIJOL CON CAMARÓN Y PULPO A LAS BRAZAS Y UN GRATÍN DE QUESO

### TOST. PULPO

\$130

\* 1 PZA, 80 GR.

### TOST. PULPO ZARANDEADO

\$235

\* 1 PZA. BASE DE FRIJOL CON CAMARÓN A LAS BRAZAS Y UN GRATÍN DE QUESO

### TOST. DE PATE DE MARLÍN

\$85

\* 1 PZ, 110. GRS PATÉ DE MARLÍN

### TOST. COKINERA

\$95

\* 1 PZ. 130 GRS BASE DE PATÉ DE MARLÍN, PULPO Y CAMARÓN



## TACOS

### EMPANADA DE CAMARÓN

\$75

\* 1 PZA

### TACO DE FRIJOL

\$42

\* 1 PZA

### TACO DE MARLÍN

\$45

\* 1 PIEZA, A LAS BRAZAS

### TACO DE CHICHARRÓN DE PESCADO

\$69

\* 1 PZA

### TACO DE CHICHARRÓN DE CAMARÓN

\$79

\* 1 PZA

TACO GOBERNADOR DE MARISCO

\$95

\* 1 PZA. PULPO, CAMARÓN Y PESCADO

TACO GOBERNADOR DE CAMARÓN

\$99

\* 1 PZA

TACO AZUL DE CAMARÓN

\$135

\* 1 PZA. CAMARÓN ZARANDEADO

TACO AZUL DE JAIBA

\$160

\* 1 PZA

TACO VAQUERO

\$180

\* 1 PZA. TORTILLA DE HARINA CON QUESO PLANCHADO Y CAMARÓN ZARANDEADO

TACO VAQUERO DE PULPO

\$235

\* 1 PZA. TORTILLA DE HARINA CON QUESO PLANCHADO Y PULPO ZARANDEADO

CHORREADA DE MARISCOS

\$185

\* 1 PZA. ASIEN TO DE CHICHARRÓN, PULPO Y CAMARÓN AL TIFI TIFI

TACOS DE CECINA

\$240

\* 3 PZA. ACOMPAÑADOS DE AGUACATE CON PICO DE GALLO

## SOPAS Y COCTELES

COCTEL CAMPECHANO GRANDE

\$245

\* 180 GR. PULPO Y CAMARÓN

COCTEL CAMPECHANO MEDIANO

\$205

\* 145 GR. PULPO Y CAMARÓN

SOPA DE MARISCOS

\$299

\* 350 GR. PESCADO, PULPO, CAMARÓN, CALLO DE ALMEJA, JAIBA Y MEJILLÓN

COCTEL MEDIANO DE PULPO

\$215

\* ORDEN COMPLETA

COCTEL GRANDE DE CAMARON

\$250

\* ORDEN

COCTEL GRANDE DE PULPO

\$330

\* ORDEN



## LO ZARANDEADO "NUESTRA TIERRA"

CAMARONES LAS VARAS

\$320

\* 500 GR, VARA DE CAMARÓN ZARANDEADO SOBRE CAMA DE ARROZ, ACOMPAÑADO DE ENSALADA DE PAPA Y ZANAHORIA

CAMARONES ZARANDEADOS

\$390

\* 500 GR, CON CASCARA

CAMARONES ZARANDEADOS

\$490

\* 500 GR, PELADOS

**OSTIÓN PIEDRA ZARANDEADO**

\* 6 PZA

\$215

**PESCA DEL DÍA ZARANDEADO**

\* 1 KILO

\$750

**MEJILLONES MIXTEADOS**

\* 500 GR

\$320

**1/2 ORDEN CHICHARRON DE PESCADO**

\* 300 GR

\$245

**1/2 CHICHARRON DE CAMARÓN**

\* 250 GR.

\$265

**ORDEN DE CHICHARRON DE PESCADO**

\* ORDEN COMPLETA

\$420

**ORDEN DE TENTACULOS AL TIFI TIFI**

\* 350 GR

\$750

**1/2 ORDEN DE TENTACULOS AL TIFI TIFI**

\* 200 GR

\$410

**TENTACULOS DE PULPO Y CAMARÓN AL TIFI TIFI**

\* 150GR PULPO 150GR CAMARÓN

\$520

**PESCADO PARA FREIR**

\* 1 KILO

\$750

**MEJILLONES AL VINO BLANCO**

\* 500 GR

\$320

**CAMARONES CAMPOMAR ZARANDEADOS**

\* 650 GRS

\$420

**CHICHARRÓN MIXTO**

\* 400 GRS

\$440

**SALMÓN ZARANDEADO**

\* 400 GR

\$420

**ORDEN DE CHICHARRÓN DE CAMARÓN**

\* ORDEN COMPLETA

\$490



# CAMARONES CAMPOMAR

**CAMARONES MIXTEADOS**

\* 500 GR

\$315

**CAMARONES AL TIFI TIFI**

\* 300 GR

\$315

**CAMARONES AL MOJO DE AJO**

\* 300 GR

\$315

**CAMARONES A LA DIABLA**

\* 300 GR

\$315

**CAMARONES A LA NEGRA**

### CAMARONES A LA NEGRA

\* 300 GR

\$315

### CAMARONES AL ELOTE

\* 300 GR

\$315

### CAMARONES AL CILANTRO

\* 300 GR

\$315

### CAMARONES AL CHIPOTLE

\* 300 GR. CAMARONES SOBRE UNA BASE DE PASTA ACOMPAÑADOS DE ENSALADA

\$315

### ORDEN DE CAMARONES PELADOS

\* 350 GR. SIN CABEZA, SAZÓN A ELEGIR

\$345

### CAMARONES EMPANIZADOS

\* 300 GR

\$420

### CAMARONES EMPANIZADOS

\* 200 GR, MEDIA ORDEN.

\$315

### CAMARONES AL COCO

\* 300 GR

\$420

### CAMARONES AL COCO

\* 200 GR, MEDIA ORDEN.

\$315

### CAMARÓN Y PULPO AL TIFI

\* 360 GR

\$460

## PESCADOS

### LONJA DE PESCADO ZARANDEADA

\* 300 GR

\$410

### FILETE DE DORADO

\* 300 GR

\$390

### MEDALLÓN ATÚN

\* 400 GR. MEDALLONES DE ATÚN EN COSTRA DE AJONJOLÍ, ADEREZO CON BALSÁMICO.

\$420

### SALMON FINAS HIERBAS

\* 400 GR

\$420

### SALMON

\* 400 GR

\$420

### LONJA DE PESCADO CON CAMARÓN

\* 400 GR, ZARANDEADO

\$395

### SALMÓN CON CAMARÓN ZARANDEADO

\* 400 GR

\$420

### FILETE DE ROBALO

\* 400 GR. AL MOJO DE AJO, DIABLA, PLANCHA, GUAJILLO

\$490





## LO PREMIUM

### CALLO DE HACHA

\* 350 GR

\$1,035

### CALLO DE HACHA MEDIANO

\* 175 GR, MEDIA ORDEN.

\$520

### BOTANA CAMPOMAR

\* 900 GR

\$1,735

### BOTANA CAMPOMAR MEDIANO

\* 450 GR

\$935

### LONJA DE ROBALO ZARANDEADA

\* 300 GR

\$465

### LONJA DE ROBALO CON CAMARÓN

\* 300 GR

\$435

### PULPOS PREPARADOS

\* 370 GR, ORDEN COMPLETA. MOJO, TIFI TIFI, MIXTEADO, DIABLA, A LA NEGRA

\$475

### PULPO ZARANDEADO

\* 500 GR. ZARANDEADO.

\$830

### PULPO Y CAMARÓN ZARANDEADO

\* 400 GR

\$530

### PULPOS PREPARADOS

\* \* MEDIA ORDEN, ZARANDEADA, MIXTEADA O AL MOJO DE AJO, A LA DIABLA, A LA NEGRA

\$420



## NUESTRAS PASTAS

### PASTA AGLIOLIO A LAS VARAS

\$315

\* SALTADA CON AJO, ESPECIAS Y CHILE DE ÁRBOL, MONTADA CON CAMARONES VARA ZARANDEADOS

### PASTA PESCATORE

\$315

\* FETUCCINI CON CAMARÓN, MEJILLON, ALMEJA Y PULPO, SALSA POMODORO CON CHILE DE ÁRBOL

### PASTA VONGOLE

\$315

\* FETUCCINI SALTEADA CON ALMEJAS Y MEJILLONES , EN UNA SALSA CITRICA DE VINO BLANCO

### PASTA ALFREDO CON CAMARONES

\$315

\* FETUCCINI EN SALSA CREMOSA DE QUESO PARMESANO CON CAMARON ZARANDEADO A LA MANTEQUILLA



## OTROS

### PIZZA DE FRUTO DE MAR

\$395

\* 250 GR. CAMARÓN, PULPO, MEJILLÓN Y ALMEJA)

### PIZZA HAWAIANA CON CAMARÓN

\$425

\* 370 GR

### PIZZA DE PEPPERONI

\$270

\* 100 GR

### CAMARONES EMPANIZADOS INFANTIL

\$190

\* 200 GR

### AGUACATE

\$89

\* 250 GR

### ARROZ

\$35

\* 100 GR

### ARROZ FRITO

\$45

\* 100 GR

### ENSALADA VERDE

\$79

\* 55 GR

### ENSALADA DULCE

\$155

\* 120 GR



**PAPAS A LA FRANCESA**

\* 280 GR

\$70

**SOPA DE ARROZ**

\* 100 GR

\$35



## POSTRES

**PLÁTANOS FRITOS**

\* 1 PIEZA

\$120

**PAY DE GUAYABA**

\* 1 PIEZA

\$155

**FLAN NAPOLITANO**

\* 1 PIEZA

\$130

**PLÁTANOS CON DULCE DE LECHE**

\* 1 PIEZA

\$145

**BROWNIE DE CHOCOLATE**

\* 1 PIEZA

\$155

**PAN DE ELOTE**

\* 1 PIEZA

\$175

**PASTEL DE 3 LECHE**

\* 1 PIEZA

\$230

**NIEVE DE VAINILLA**

\* 1 PIEZA

\$74

## CAFÉ

**ESPRESSO**

\* 60 ML

UNIDAD

\$60

**ESPRESSO CORTADO**

\* 60 ML

UNIDAD

\$65

**ESPRESSO DOBLE**

\* 120 ML

UNIDAD

\$85

**ESPRESSO DOBLE CORTADO**

UNIDAD

\$95

\* 120 ML

**CAPUCCINO**

UNIDAD \$60

\* 200 ML

**AMERICANO NESPRESSO**

UNIDAD \$53

\* 200 ML

**CARAJILLO**

UNIDAD \$180

\* 120 ML

**CARAJILLA**

UNIDAD \$180

\* 120 ML

\*(CONSUMIR CARNES, AVES, PESCADOS, MARISCOS O HUEVOS CRUDOS O POCO COCIDOS PUEDE AUMENTAR SU RIESGO DE CONTRAER ENFERMEADES TRANSMITIDAS POR ALIMENTOS).

\*UNA VEZ YA INGRESADO EL PEDIDO NO SE PODRÁ HACER CAMBIOS

\*PERSONAS ALÉRGICAS PREGUNTAR POR INGREDIENTES

\*NO HAY MEDIAS ORDENES

# TIKI

<b>BANANNA VS</b> 400 ML. ELABORADO CON ÓLEO DE PLÁTANO, UNA HORCHATA DE LA CASA CON NOTAS DE CAFÉ Y COGNAC HENNESSY VS.	\$245
<b>LA ORCA</b> 450 ML. ESTA ELABORADO CON EXTRACTO DE DURAZNO, ÓLEO DE DURAZNO Y DOBEL DIAMANTE	\$155
<b>CARACOLA</b> 675 ML. NOTAS LICOR DE HIERBAS, NOTAS DE VINO TINTO Y EXTRACTO DE SANDÍA TIENE SABORES TROPICALES.	\$140
<b>PIRAÑA</b> 360 ML. CONTIENE NOTAS AMARGAS Y CÍTRICAS ESTA ELABORADO CON JUGO DE MANDARINA, LICOR ALCACHOFA Y APEROL.	\$160
<b>LA SIRENA</b> 400 ML. ELABORADO CON UN JARABE DE 3 CHILES, UN TOQUE SABOR A JAMAICA Y TEQUILA PATRÓN CRISTALINO.	\$170
<b>EL COCO</b> 400 ML. ELABORADO CON GINEBRA TANQUERAY, MIEL DE AGAVE Y ST GERMAIN. ES EL COCO MÁS RICO DEL ARRECIFE.	\$210
<b>CABALLITO DE MAR</b> 350 ML. LA SERIEDAD EN UN CÓCTEL, ELABORADO CON PULPA DE PIÑA, TOQUES DE ROMERO Y ETIQUETA NEGRA. NOTAS AMANERADAS TROPICALES.	\$185
<b>LA BALLENA</b> 650 ML. CÓCTEL FRESCO DE CAMPOMAR Y SOLO SE BASA EN EL EXTRACTO DE SANDÍA Y MEZCAL.	\$199
<b>EL PEZ</b> 375 ML. LLEVA UNA REDUCCIÓN DE MARACUYA CON CANELA Y EL MEZCAL CREYENTE CRISTALINO.	\$240

# COCTEL DE AUTOR

<b>PRIMAVERA EN MI TIERRA</b> 355 ML. ESTE CÓCTEL REPRESENTA LA FRESCURA DE JALISCO, ELABORADO CON TEQUILA DON RAMÓN CRISTALINO, UN LICOR DE MARACUYA Y TOQUE DE AGUA TÓNICA.	\$185
<b>MEDORA</b> 360 ML. ELABORADO CON ALTA LUZ CRISTALINO UN TOQUE CITRICO Y VINO FORTIFICADO.	\$235
<b>STAR DAMIANA</b> 345 ML. CÓCTEL AFRODISÍACO, ELABORADO CON LICOR DE DAMIANA, TEQUILA TEREMANA BLANCO.	\$185
<b>PALOMA PERFECTA</b> 360 ML. ELABORADO CON PATRON SILVER, SE MACERA TORONJA, UN TOQUE DE MIEL DE AGAVE Y NOTAS CITRICAS.	\$130
<b>EL CARIBE</b> 400 ML. CÓCTEL CON NOTAS DULCES Y AMARGAS ESTA ELABORADO CON AGUA DE COCO, AGUA TÓNICA Y BEEFEATER LONDON.	\$119
<b>ALOHA PINK</b> 540 ML. ELABORADO CON JUGO DE ARÁNDANO, JUGO DE SÁBILA Y TANQUERAY.	\$130
<b>PALMEZCAL</b> 400 ML. LA FRESCURA DE LA PALMA, CÓCTEL ELABORADO CON TUBA, MEZCAL DE LA CASA, CACAHUATE Y MANZANA VERDE.	\$160
<b>MITIKAH</b> 200 ML. ELABORADO CON ÓLEO DE TORONJA CON ESPECIAS, UN LICOR DE MARACUYA Y VOLCÁN DE MI TIERRA BLANCO.	\$235
<b>ANEMONA</b> 360 ML. UN CÓCTEL PARA LOS AMANTES DE LO AMARGO. ELABORADO CON ÓLEO DE TORONJA, APEROL Y VINO ROSADO DE LA CASA.	\$165
<b>EL ALLIGATOR</b> ELABORADO CON KIWI FRESCO, TOQUE DE PIÑA, NOTAS CITRICAS Y WHISKY BUSHMILLS BLACK.	\$155
<b>EL BUCANERO</b> 360 ML. ELABORADO CON PULPA DE FRUTOS, CERVEZA DE GENJIBRE Y TEQUILA MAESTRO DOBEL BLANCO.	\$155
<b>LA PINTA</b> 400 ML. ELABORADO CON PUERTO DE INDIAS STRAWBERRY, UN TOQUE DE AGUA TÓNICA Y LICOR DE FRAMBUESA.	\$159
<b>EL ROSA</b> 360 ML. ESTA ELABORADO CON ÓLEO DE DURAZNO, TANQUERAY TEN, TAMBIEN TIENE UN TOQUE DE NOTAS CITRICAS Y EFERVESCENTES.	\$190
<b>ALTOS CITRICOS</b> 400 ML. CÓCTEL ELABORADO CON CÍTRICOS, TEQUILA ALTOS CÍTRICO Y CERVEZA BELGA.	\$190
<b>ULTRA COCO</b> 345 ML. ELABORADO CON COCO MACERADO, TEQ. HERRADURA PLATA MIEL DE AGAVE Y BITTER AAMRGO DE ANGOSTURA.	\$210
<b>MEZCALINO</b> 360 ML. ELABORADO CON MEZCAL, DE LA CASA UN TOQUE DE VINO Y JUGO DE PIÑA.	\$210
<b>MARGARITA SERRANO</b> 345 ML. ESTA MARGARITA CON NOTAS CITRICAS, TAMBIEN TIENE NOTAS PICANTES.	\$220
<b>BRAMBLE</b> 400 ML. ESTE CÓCTEL ES DE LOS MAS RUIDOSOS Y ESTÁ ELABORADO CON PULPA DE FRUTOS, GINEBRA DE LA CASA Y LICOR FRAMBUESA.	\$220
<b>BRAMBLE MARACUYA</b> 400 ML. CÓCTEL ELABORADO CON PULPA DE MARACUYA, GINEBRA TANQUERAY LONDON Y TOQUE DE PIÑA FRESCA.	\$220
<b>EL MARINO</b> 400 ML. ELABORADO CON TANQUERAY LONDON, AGUA TÓNICA Y LICOR DE FLOR DE SAUCO.	\$250
<b>70 SPRITZ</b> 540 ML. ELABORADO CON DON JULIO 70, TOQUE DE AGUA MINERALIZADA, PROSSECO Y NOTAS DE ROMERO.	\$270
<b>ST. GERMAIN SPRITZ</b> 540 ML. ELABORADO CON ST. GERMAIN, AGUA MINERALIZADA Y PROSSECO.	\$280
<b>ARRECIFE</b> 400 ML. ELABORADO CON MEZCAL UNIÓN, PULPA DE GUAYABA UN TOQUE DE PIÑA Y LICOR DE FLOR DE SAUCO.	\$189

# COCTELERIA CLÁSICA

<b>APEROL SPRITZ</b> 540 ML. ELABORADO CON APEROL, PROSSECO Y AGUA MINERALIZADA.	\$165
<b>CLERICOT</b> 540 ML. ELABORADO CON VINO TINTO NOTAS CITRICAS, TOQUE DE MANZANA Y FRUTAS DE TEMPORADA.	\$155
<b>RUSO BLANCO</b> 345 ML. COCTEL CREMOSO ELABORADO CON VODKA Y LECHE CLAVEL.	\$120
<b>RUSO NEGRO</b> 345 ML. CÓCTEL CLÁSICO ELABORADO CON LICOR DE CAFÉ Y VODKA.	\$120
<b>ABC</b> 90 ML. ELABORADO CON COGNAC, CREMA DE WHISKY Y LICOR DE ALMENDRAS.	\$165
<b>MANHATTAN</b> 240 ML. WHISKY BUSHMILLS BLACK, VERMOUTH ROSSO Y AMARGO DE ANGOSTURA.	\$139
<b>MARTINI DE LYCHIE</b> 210 ML. ELABORADO CON LYCHIE VODKA DE LA CASA, UN TOQUE DE LICOR DE FLOR DE SAUCO Y NOTAS CITRICAS.	\$135
<b>MARTINI DRY</b> 210 ML. ELABORADO CON VERMUT DRY, GINEBRA DE LA CASA YACEITUNAS.	\$189
<b>MEZCALINA</b> 345 ML. ELABORADO CON MEZCAL DE LA CASA, JUGO DE LIMÓN Y SE PREPARA CON PULPA DE MARACUYA O PULPA DE FRUTOS ROJOS.	\$210
<b>MOJITO</b> 435 ML. ELABORADO CON HIERBABUENA MACERADA, ZUMO DE LIMÓN, FLOR DE CAÑA 12 Y AGUA MINERALIZADA	\$120
<b>NEGRONI GIN</b> 135 ML. CÓCTEL CLÁSICO CON NOTAS MUY AMARGAS. ELABORADO CON VERMUT, CAMPARI Y TANQUERAY	\$190

VERMUT, CAMPARI Y TANGOLERA.

<b>OLD FASHIONED</b> 130 ML. ELABORADO CON DOS CUBOS DE AZUCAR, AMARGO DE ANGOSTURA Y JACK DANIELS	\$205
<b>PIÑA COLADA</b> 400 ML. ELABORADA CON CREMA DE COCO, UN TOQUE DE PIÑA Y RON DE LA CASA.	\$120
<b>SPRITZ 43</b> 540 ML. ELABORADO CON LICOR 43, PROSSECO DE LA CASA UN TOQUE DE ZUMO DE LIMON REAL Y HOJAS DE HIERBANUENA.	\$180
<b>COSMOPOLITAN</b> 210 ML. UNO DE LOS CLASICOS MAS FRESCOS, ELABORADO CON VODKA, ZUMO DE LIMON Y TOQUE DE ARANDANO.	\$120
<b>ALFONSO XIII</b> 345 ML. ELABORADO CON CREMA ESPUMADA Y LICOR DE CAFÉ	\$125
<b>EXPRESSO MARTINI</b> 345 ML. ELABORADO CON UNA CARGA DE CAFÉ, VODKA DE LA CASA Y LICOR DE CAFÉ.	\$120
<b>SANGRIA</b> 540 ML. ELABORADO CON VINO TINTO DE LA CASA NOTAS CITRICAS Y MINERALIZADO.	\$145

## MOCKTAILS

<b>MOCKTAIL MARACUYÁ</b> 1 LT. ELABORADO CON NECTAR DE PIÑA, CONCENTRADO DE MARACUYA Y AGUA MINERALIZADA.	\$110
<b>LYCHE MUCK</b> 1 LT. ELABORADO CON NECTAR DE ARÁNDANO, FRUTOS ROJOS Y NECTAR DE LYCHIE.	\$125
<b>APPLE MUCK</b> 1 LT. ELABORADO CON NECTAR DE MANZANA, TROZOS DE MANZANA VERDE, JARABE DE JENGIBRE, GINGER ALE.	\$99
<b>CUCUMBER MUCK</b> 1 LT. ELABORADO CON NÉCTAR DE PEPINO, NÉCTAR DE PIÑA Y AGUA TÓNICA.	\$125
<b>GRAPEFRUITS MUCK</b> 1 LT. ELABORADO CON NÉCTAR DE TORONJA, JARABE NATURAL, LIMÓN Y AGUA QUINA.	\$110

## AGUAS FRESCAS

<b>NARANJADA</b> 1 LT	\$59
<b>LIMONADA</b> 1 LT	\$59
<b>MANDARINA (TEMPORADA)</b> 1 LT	\$69
<b>FRESA CON HIERBABUENA</b> 1 LT	\$69
<b>HORCHATA CON AVENA</b> 1 LT	\$69

## BEBIDAS

<b>RUSA DE REFRESCOS</b>	\$45
<b>REFRESCOS</b> 355 ML	\$39
<b>GINGER ALE</b> 355 ML	\$37
<b>AGUA QUINA</b> 296 ML	\$39
<b>AGUA EMBOTELLADA</b> 355 ML	\$25
<b>AGUA PERRIER</b> 325 ML	\$50
<b>AGUA ST. PELLEGRINO</b> 505 ML	\$68
<b>AGUA FRANCA</b>	\$85
<b>MINERAL TOPO CHICO</b> 750 ML	\$70
<b>MINERAL TOPO CHICO</b> 355ML	\$47

## CERVEZA

<b>CORONA 1/4</b> 210 ML	\$40
<b>PACIFICO 1/4</b> 210 ML	\$40
<b>CORONA 1/2</b> 355 ML	\$58
<b>PACIFICO 1/2</b> 355 ML	\$58
<b>PACIFICO SUAVE 1/2</b> 355 ML	\$58
<b>CORONA LIGHT 1/2</b> 355 ML	\$58
<b>CORONA CERO SIN ALCOHOL</b> 355 ML	\$58
<b>VICTORIA 1/2</b> 355 ML	\$58
<b>NEGRA MODELO</b> 355 ML	\$65
<b>MODELO ESPECIAL</b> 355 ML	\$65
<b>MODELO TRIGO</b> 355 ML	\$65
<b>MODELO PURA MALTA</b> 355 ML	\$65
<b>STELLA ARTOIS</b> 330 ML	\$75
<b>MICHELOB ULTRA</b> 355 ML	\$68
<b>ARTESANAL COLIMITA</b> 355 ML	\$99
<b>COLIMITA PARAMO</b>	\$99
<b>FORTUNA</b> 355 ML	\$90
<b>LAGUNITA IPA</b> 355 ML	\$90
<b>CERVEZA LOBA</b>	\$85
<b>CLAMATO PREPARADO S/L</b> 350 ML	\$65

## VINOS TINTOS

# VINOS TINTOS

<b>VALLE DE TINTOS</b> MEXICO, CABERNET SAUVIGNON- MERLOT	
BOTELLA 750 ML:	\$1,390
<b>CAMPOMAR CHATEAU DOMEK TINTO</b> BT. 750 ML I COPA 45 ML	
BOTELLA 750 ML:	\$970
COPA 170 ML:	\$190
<b>VBM CORREOS 10</b> MEXICO, CABERNET SAUVIGNON, ZINFANDEL	
BOTELLA 750 ML:	\$720
<b>CASA MADERO 3V</b> MEXICO, CABERNET-MERLOT-TEMPRANILLO	
BOTELLA 750 ML:	\$990
COPA 170 ML:	\$249
<b>TRES VALLES</b> MEXICO, SANGIOVESE	
BOTELLA 750 ML:	\$890
<b>DON LEO LINDE</b> MEXICO, SYRAH	
BOTELLA 750 ML:	\$1,350
<b>SANTO TOMAS 31.8</b> MEXICO, TEMPRANILLO-CABERNET-SYRAH	
BOTELLA 750 ML:	\$680
COPA 170 ML:	\$175
<b>TROMPO</b> AUSTRALIA, CABERNET SAUVIGNON- MERLOT- PETITE SYRAH	
BOTELLA 750 ML:	\$990
<b>MONTE XANIC SELECCIÓN</b> MEXICO, MALBEC-MERLOT-CABERNET SAUV.	
BOTELLA 750 ML:	\$1,580
<b>MONT GRASS QUATRO</b> CHILE, CABERNET-CARMENERE-MALBEC-SYRAH	
BOTELLA 750 ML:	\$1,050
<b>CAL Y CANTO</b> ESPAÑA, TEMPRANILLO-MERLOT-SYRAH	
BOTELLA 750 ML:	\$440
COPA 170 ML:	\$99
<b>ALTAVISTA MALBEC</b> ARGENTINA, MALBEC	
BOTELLA 750 ML:	\$1,050
<b>IRONSTONE</b> USA, PINOT NOIR	
BOTELLA 750 ML:	\$1,190
<b>BORGO TAULAERO</b> ITALIA, MONTEPULCIANO	
BOTELLA 750 ML:	\$650
<b>TERRAZAS MALBEC</b> ARGENTINA.	
BOTELLA 750 ML:	\$1,190
<b>MACO</b> USA, PETIT VERDOT	
BOTELLA 750 ML:	\$1,960
<b>MACO</b> USA, MALBEC	
BOTELLA 750 ML:	\$1,960
<b>MACO</b> USA, CABERNET SAUVIGNON	
BOTELLA 750 ML:	\$2,900
<b>ARZUAGA CRIANZA</b> BT. 750 ML	
BOTELLA 750 ML:	\$2,480
<b>CELESTE CRIANZA</b> BT. 750 ML	
BOTELLA 750 ML:	\$1,390
COPA 170 ML:	\$345
<b>MATARROMERA CRIANZA</b>	
BOTELLA 750 ML:	\$2,290
<b>MATARROMERA CARLOS MORO</b>	
BOTELLA 750 ML:	\$2,230
<b>MAS LA PLANA</b>	
BOTELLA 750 ML:	\$4,300
<b>ROBERT MONDAVI PRIVATE SELECTION</b>	
BOTELLA 750 ML:	\$1,020
COPA 170 ML:	\$255
<b>ROBERT MONDAVI WINERY</b>	
BOTELLA 750 ML:	\$3,670
<b>TERRAZAS DE LOS ANDES MALBEC</b> BOT. 375 ML	
BOTELLA 750 ML:	\$790
<b>TERRAZAS DE LOS ANDES MALBEC</b>	
BOTELLA 750 ML:	\$1,240
COPA 170 ML:	\$310

# VINO ROSADO

<b>GSM ROSE</b> MEXICO, GRENACHE- SYRAH- MOUVÉDRE	
BOTELLA 750 ML:	\$1,150
<b>ROSE VIÑAS DE GARZA</b> MEXICO, GRENACHE- CABERNET SAUVIGNON	
BOTELLA 750 ML:	\$950
<b>ALTAVISTA MALBEC</b> ARGENTINA, MALBEC	
BOTELLA 750 ML:	\$780
<b>CARE ROSE</b> ESPAÑA, TEMPRANILLO-CABERNET	
BOTELLA 750 ML:	\$590
<b>BRISA ROSE VISTAMAR</b> CHILE, CABERNET-SYRAH	
BOTELLA 750 ML:	\$490
COPA 170 ML:	\$99
<b>ROUNDHILL</b> USA, WHITE ZINFANDEL	
BOTELLA 750 ML:	\$590
<b>MAISON SAINTE MARGUERITE</b> BOT. 750 ML	
BOTELLA 750 ML:	\$1,450

BY OTT ROSÉ  
BOTELLA 750 ML: ..... \$1,850

#### MINUTY PRESTIGE

BOTELLA 750 ML: ..... \$2,130  
COPA 170 ML: ..... \$525

## VINO BLANCO

#### CAMPOMAR CHATEAU DOMEK BLANCO BT. 750 ML | COPA 45 ML

BOTELLA 750 ML: ..... \$790  
COPA 170 ML: ..... \$160

#### CASA MADERO 2V MEXICO, CHENIN BLANC-CHARDONNAY

BOTELLA 750 ML: ..... \$890  
COPA 170 ML: ..... \$249

#### CORONA DEL VALLE MEXICO, SAUVIGNON BLANC

BOTELLA 750 ML: ..... \$980

#### SANTO TOMAS 31.8 MEXICO, CHENIN BLANC-CHARDONNAY

BOTELLA 750 ML: ..... \$680  
COPA 170 ML: ..... \$175

#### CAL Y CANTO ESPAÑA, VERDEJO

BOTELLA 750 ML: ..... \$470  
COPA 170 ML: ..... \$110

#### CASTELO DO MAR ESPAÑA, ALBARIÑO

BOTELLA 750 ML: ..... \$990

#### NICCHIO ITALIA, PINOT GRIGIO

BOTELLA 750 ML: ..... \$490

#### TUZCO HUNGRIA, RIESLING

BOTELLA 750 ML: ..... \$580

#### MACO USA, SAUVIGNON BLANC

BOTELLA 750 ML: ..... \$1,750

#### DRIFTING USA, SAUVIGNON BLANC

BOTELLA 750 ML: ..... \$790

#### IRONSTONE USA, CHARDONNAY

BOTELLA 750 ML: ..... \$1,190

#### BLUE RHING OPPENHEIMER ALEMANIA, MULLER-THURGAU

BOTELLA 750 ML: ..... \$490  
COPA 170 ML: ..... \$125

#### ZUCCARDI VIDA ORGANICA ARGENTINA, TORRONTES

BOTELLA 750 ML: ..... \$980

#### ZUCCARDI 500 ML MENDOZA ARGENTINA

BOTELLA 750 ML: ..... \$850

#### TERRANOBLE GRAN RESERVA

BOTELLA 750 ML: ..... \$750

#### MONTE XANIC VILLA KRSTEL

BOTELLA 750 ML: ..... \$980

#### TERRAZAS TORRENTES ARGENTINA.

BOTELLA 750 ML: ..... \$1,290

#### PAZO DAS BRUXAS

BOTELLA 750 ML: ..... \$1,250  
COPA 170 ML: ..... \$310

## VINO ESPUMOSO

#### VILLA SANDY IL FRESCO ITALIA - BOT. 750 ML

BOTELLA: ..... \$790

#### CAVA SUTRA ITALIA - BOT. 750 ML

BOTELLA: ..... \$620  
COPA 170 ML.: ..... \$155

#### CHANDON DELICE 187 ML

BOTELLA: ..... \$250

#### CHANDON GARDEN SPRITZ BOTELLA 750 ML

BOTELLA: ..... \$640  
COPA 170 ML.: ..... \$220

#### LA MARCA, BLANCO BT. 750 ML

BOTELLA: ..... \$1,325

#### LA MARCA, BLANCO BT. 187 ML

BOTELLA: ..... \$410

## CHAMPAGNE

#### MOËT BRUT IMPERIAL BOTELLA 750 ML

BOTELLA: ..... \$2,890

#### MOËT NECTAR IMPERIAL BOTELLA 750 ML

BOTELLA: ..... \$3,490

#### MOËT ICE IMPERIAL BOTELLA 750 ML

BOTELLA: ..... \$3,690

#### DOM PERIGNON VINTAGE BOTELLA 750 ML

BOTELLA: ..... \$13,450

**GH MUMM** BOTELLA 750 ML

BOTELLA: ..... \$3,350

**LANSON BLACK LABEL BRUT** BT. 750 ML

BOTELLA: ..... \$4,450

**MOET & CHANDON BRUT ROSE IMPERIAL** BOT. 750 ML

BOTELLA: ..... \$4,790

**MOET & CHANDON ICE IMPERIAL** BOT. 750 ML

BOTELLA: ..... \$5,120

**CHANDON ROSÉ** BOT. 750 ML

BOTELLA: ..... \$1,250

COPA: ..... \$310

# TEQUILA PREMIUM

**DON JULIO 1942** BOTELLA 750 ML

BOTELLA: ..... \$6,750

COPA 135 ML: ..... \$1,235

COPA 60 ML: ..... \$565

**1800 MILENIO** BOTELLA 750 ML

BOTELLA: ..... \$7,650

COPA 135 ML: ..... \$1,399

COPA 60 ML: ..... \$645

**DOBEL 50 AÑOS** BOTELLA 750 ML

BOTELLA: ..... \$8,550

COPA 135 ML: ..... \$1,535

COPA 60 ML: ..... \$699

**CASA DRAGONES JOVEN** BOTELLA 750 ML

BOTELLA: ..... \$12,980

COPA 135 ML: ..... \$2,355

COPA 60 ML: ..... \$1,090

**RESERVA DE LA FAM. EXTRA AÑEJO** BOTELLA 750 ML

BOTELLA: ..... \$6,990

COPA 135 ML: ..... \$1,285

COPA 60 ML: ..... \$589

**CENTENARIO LEYENDA** BOTELLA 750 ML

BOTELLA: ..... \$5,690

COPA 135 ML: ..... \$1,139

COPA 60 ML: ..... \$569

**HERRADURA SELECCIÓN** BOTELLA 750 ML

BOTELLA: ..... \$9,990

COPA 135 ML: ..... \$2,179

COPA 60 ML: ..... \$1,199

**AVIÓN EXTRA AÑEJO RESERVA 44** BOTELLA 750 ML

BOTELLA: ..... \$7,450

COPA 135 ML: ..... \$1,619

COPA 60 ML: ..... \$745

**SOLARUM AÑEJO CRISTALINO 24 K** BOTELLA 750 ML

BOTELLA: ..... \$6,599

COPA 135 ML: ..... \$1,099

COPA 60 ML: ..... \$550

# TEQUILA

**DON JULIO BLANCO** BOTELLA 750 ML

BOTELLA: ..... \$1,490

COPA 135 ML: ..... \$309

COPA 60 ML: ..... \$155

**DON JULIO REPOSADO** BOTELLA 700 ML

BOTELLA: ..... \$1,650

COPA 135 ML: ..... \$345

COPA 60 ML: ..... \$165

**DON JULIO AÑEJO** BOTELLA 700 ML

BOTELLA: ..... \$2,250

COPA 135 ML: ..... \$419

COPA 60 ML: ..... \$209

**DON JULIO 70** BOTELLA 700 ML

BOTELLA: ..... \$2,940

COPA 135 ML: ..... \$479

COPA 60 ML: ..... \$269

**CASAMIGOS BLANCO** BOTELLA 750 ML

BOTELLA: ..... \$1,790

COPA 60 ML: ..... \$199

**TRADICIONAL REPOSADO** BOTELLA 695 ML

BOTELLA: ..... \$1,150

COPA 135 ML: ..... \$229

COPA 60 ML: ..... \$115

**TRADICIONAL PLATA** BOTELLA 695 ML

BOTELLA: ..... \$1,150

COPA 135 ML: ..... \$229

COPA 60 ML: ..... \$115

**TRADICIONAL CRISTALINO** BOTELLA 750 ML

BOTELLA: ..... \$1,390

COPA 135 ML: ..... \$265

COPA 60 ML:	.....	\$139
<b>1800 AÑEJO</b>	BOTELLA 750 ML	
BOTELLA:	.....	\$1,750
COPA 135 ML:	.....	\$345
COPA 60 ML:	.....	\$169
<b>1800 BLANCO</b>	BOTELLA 750 ML	
BOTELLA:	.....	\$1,150
COPA 135 ML:	.....	\$239
COPA 60 ML:	.....	\$125
<b>1800 REPOSADO</b>	BOTELLA 750 ML	
BOTELLA:	.....	\$1,290
COPA 135 ML:	.....	\$265
COPA 60 ML:	.....	\$135
<b>1800 CRISTALINO</b>	BOTELLA 750 ML	
BOTELLA:	.....	\$1,950
COPA 135 ML:	.....	\$395
COPA 60 ML:	.....	\$195
<b>CENTENARIO PLATA</b>	BOTELLA 750 ML	
BOTELLA:	.....	\$1,150
COPA 135 ML:	.....	\$229
COPA 60 ML:	.....	\$115
<b>CENTENARIO AÑEJO</b>	BOTELLA 695 ML	
BOTELLA:	.....	\$1,690
COPA 135 ML:	.....	\$319
COPA 60 ML:	.....	\$169
<b>CENTENARIO REPOSADO</b>	BOTELLA 750 ML	
BOTELLA:	.....	\$1,290
COPA 135 ML:	.....	\$259
COPA 60 ML:	.....	\$129
<b>CENTENARIO 40 AÑOS</b>	BOTELLA 750 ML	
BOTELLA:	.....	\$1,450
COPA 135 ML:	.....	\$289
COPA 60 ML:	.....	\$145
<b>CENTENARIO AZUL</b>	BOTELLA 750 ML	
BOTELLA:	.....	\$1,250
COPA 135 ML:	.....	\$229
COPA 60 ML:	.....	\$125
<b>HERRADURA PLATA</b>	BOTELLA 700 ML	
BOTELLA:	.....	\$1,250
COPA 135 ML:	.....	\$259
COPA 60 ML:	.....	\$125
<b>HERRADURA REPOSADO</b>	BOTELLA 700 ML	
BOTELLA:	.....	\$1,490
COPA 135 ML:	.....	\$269
COPA 60 ML:	.....	\$159
<b>HERRADURA ULTRA</b>	BOTELLA 750 ML	
BOTELLA:	.....	\$1,950
COPA 135 ML:	.....	\$349
COPA 60 ML:	.....	\$199
<b>DOBEL DIAMANTE</b>	BOTELLA 750 ML	
BOTELLA:	.....	\$1,950
COPA 135 ML:	.....	\$399
COPA 60 ML:	.....	\$199
<b>DOBEL BLANCO</b>	BOTELLA 750 ML	
BOTELLA:	.....	\$1,250
COPA 135 ML:	.....	\$269
COPA 60 ML:	.....	\$137
<b>DOBEL AÑEJO</b>	BOTELLA 750 ML	
BOTELLA:	.....	\$2,150
COPA 135 ML:	.....	\$399
COPA 60 ML:	.....	\$199
<b>DOBEL REPOSADO</b>	BOTELLA 750 ML	
BOTELLA:	.....	\$1,490
COPA 135 ML:	.....	\$309
COPA 60 ML:	.....	\$159
<b>DOBEL HUMITO</b>	BOTELLA 750 ML	
BOTELLA:	.....	\$1,290
COPA 135 ML:	.....	\$279
COPA 60 ML:	.....	\$139
<b>7 LEGUAS BLANCO</b>	BOTELLA 750 ML	
BOTELLA:	.....	\$1,290
COPA 135 ML:	.....	\$249
COPA 60 ML:	.....	\$129
<b>RESERVA DE LA FAM. PLATINO</b>	BOTELLA 750 ML	
BOTELLA:	.....	\$2,250
COPA 135 ML:	.....	\$415
COPA 60 ML:	.....	\$225
<b>RESERVA DE LA FAM. REPOSADO</b>	BOTELLA 750 ML	
BOTELLA:	.....	\$2,890
COPA 135 ML:	.....	\$535
COPA 60 ML:	.....	\$259
<b>CENTENARIO AZUL BABY MANGO</b>	BOTELLA 750 ML	
BOTELLA:	.....	\$1,150
COPA 135 ML:	.....	\$199
COPA 60 ML:	.....	\$115
<b>PATRÓN SILVER</b>	BOTELLA 750 ML	
BOTELLA:	.....	\$2,140



COPA 135 ML:	.....	\$449
COPA 60 ML:	.....	\$232
<b>PATRÓN REPOSADO</b> BOTELLA 750 ML		
BOTELLA:	.....	\$2,090
COPA 135 ML:	.....	\$475
COPA 60 ML:	.....	\$189
<b>PATRÓN AÑEJO</b> BOTELLA 750 ML		
BOTELLA:	.....	\$2,295
COPA 135 ML:	.....	\$405
COPA 60 ML:	.....	\$209
<b>PATRÓN XO CAFÉ</b> BOTELLA 750 ML		
BOTELLA:	.....	\$1,190
COPA 135 ML:	.....	\$239
COPA 60 ML:	.....	\$132
<b>ALTOS PLATA</b> BOTELLA 750 ML		
BOTELLA:	.....	\$1,450
COPA 135 ML:	.....	\$299
COPA 60 ML:	.....	\$145
<b>ALTOS REPOSADO</b> BOTELLA 750 ML		
BOTELLA:	.....	\$1,590
COPA 135 ML:	.....	\$329
COPA 60 ML:	.....	\$159
<b>TEREMANA BLANCO</b> BOTELLA 750 ML		
BOTELLA:	.....	\$2,495
COPA 135 ML:	.....	\$490
COPA 60 ML:	.....	\$225
<b>VOLCÁN DE MI TIERRA BLANCO</b> BOTELLA 750 ML		
BOTELLA:	.....	\$2,950
COPA 135 ML:	.....	\$559
COPA 60 ML:	.....	\$279
<b>VOLCÁN DE MI TIERRA CRISTALINO</b> BOTELLA 750 ML		
BOTELLA:	.....	\$4,350
COPA 135 ML:	.....	\$798
COPA 60 ML:	.....	\$399
<b>TIERRA NOBLE BLANCO</b> BOTELLA 750 ML		
BOTELLA:	.....	\$1,580
COPA 135 ML:	.....	\$299
COPA 60 ML:	.....	\$159
<b>TIERRA NOBLE REPOSADO</b> BOTELLA 750 ML		
BOTELLA:	.....	\$1,780
COPA 135 ML:	.....	\$319
COPA 60 ML:	.....	\$179
<b>TIERRA NOBLE CRISTALINO</b> BOTELLA 750 ML		
BOTELLA:	.....	\$1,950
COPA 135 ML:	.....	\$359
COPA 60 ML:	.....	\$190
<b>ANTIGUO DE HERRADURA REPOSADO</b> BOTELLA 750 ML		
BOTELLA:	.....	\$1,265
COPA 135 ML:	.....	\$229
COPA 60 ML:	.....	\$115
<b>ANTIGUO DE HERRADURA PLATA</b> BOTELLA 750 ML		
BOTELLA:	.....	\$1,050
COPA 135 ML:	.....	\$219
COPA 60 ML:	.....	\$105
<b>ANTIGUO DE HERRADURA CRISTALINO</b> BOTELLA 750 ML		
BOTELLA:	.....	\$1,250
COPA 135 ML:	.....	\$249
COPA 60 ML:	.....	\$125
<b>ESPOLÓN CRISTALINO</b> BOTELLA 750 ML		
BOTELLA:	.....	\$2,900
COPA 135 ML:	.....	\$545
COPA 60 ML:	.....	\$245
<b>DON RAMÓN AÑEJO CRISTALINO PLATINIUM</b> BOTELLA 750 ML		
BOTELLA:	.....	\$2,370
COPA 135 ML:	.....	\$350
COPA 60 ML:	.....	\$155
<b>ALTOS INFUSIONADOS CAFÉ</b> BOT. 700 ML		
BOTELLA:	.....	\$1,890
COPA 135 ML:	.....	\$360
COPA 60 ML:	.....	\$165
<b>ALTOS INFUSIONADOS CITRICOS</b> BOT. 700 ML		
BOTELLA:	.....	\$1,890
COPA 135 ML:	.....	\$360
COPA 60 ML:	.....	\$165
<b>PATRON CRISTALINO</b> BT. 700 ML		
BOTELLA:	.....	\$2,940
COPA 135 ML:	.....	\$495
COPA 60 ML:	.....	\$269
<b>CENTENARIO CRISTALINO</b> BT. 750 ML		
BOTELLA:	.....	\$3,890
COPA 135 ML:	.....	\$759
COPA 60 ML:	.....	\$355
<b>RESERVA DE LA FAMILIA AÑEJO CRISTALINO</b> BT. 700 ML		
BOTELLA:	.....	\$3,995
COPA 135 ML:	.....	\$730
COPA 60 ML:	.....	\$420
<b>DEFRENTE</b> BOT. 700 ML		

BOTELLA:	\$2,450
COPA 135 ML:	\$490
COPA 60 ML:	\$205
<b>VOLCÁN DE MI TIERRA BLANCO TAHONA</b> BOT. 750 ML	
BOTELLA:	\$5,970
COPA 135 ML:	\$935
COPA 60 ML:	\$490
<b>ARETTE BLANCO SUAVE</b> BOT. 750 ML	
BOTELLA:	\$2,330
COPA 135 ML:	\$465
COPA 60 ML:	\$190
<b>ARETTE BLANCO CLASICO</b> BOT. 750 ML	
BOTELLA:	\$1,650
COPA 135 ML:	\$330
COPA 60 ML:	\$140
<b>CELOSA ROSE</b> BOT. 750 ML	
BOTELLA:	\$5,570
COPA 135 ML:	\$850
COPA 60 ML:	\$460
<b>TRES POTRILLOS BLANCO</b> BOT. 750 ML	
BOTELLA:	\$2,120
COPA 135 ML:	\$410
COPA 60 ML:	\$210
<b>TRES POTRILLOS REPOSADO</b> BOT. 750 ML	
BOTELLA:	\$2,415
COPA 135 ML:	\$420
COPA 60 ML:	\$235

# MEZCAL

<b>400 CONEJOS JOVEN</b> BOTELLA 750 ML	
BOTELLA:	\$1,450
COPA 135 ML:	\$259
COPA 60 ML:	\$145
<b>400 CONEJOS REPOSADO</b> BOTELLA 750 ML	
BOTELLA:	\$1,690
COPA 135 ML:	\$335
COPA 60 ML:	\$165
<b>400 CONEJOS CUISHE</b> BOTELLA 750 ML	
BOTELLA:	\$1,950
COPA 135 ML:	\$389
COPA 60 ML:	\$195
<b>400 CONEJOS TOBALA</b> BOTELLA 750 ML	
BOTELLA:	\$2,050
COPA 135 ML:	\$395
COPA 60 ML:	\$195
<b>UNIÓN UNO</b> BOTELLA 750 ML	
BOTELLA:	\$1,150
COPA 135 ML:	\$260
COPA 60 ML:	\$125
<b>DEL MAGUEY VIDA</b> BOTELLA 750 ML	
BOTELLA:	\$1,990
COPA 135 ML:	\$419
COPA 60 ML:	\$201
<b>OJO DE TIGRE JOVEN</b> BOTELLA 750 ML	
BOTELLA:	\$1,890
COPA 135 ML:	\$389
COPA 60 ML:	\$189
<b>DANZANTE JOVEN</b> BOTELLA 750 ML	
BOTELLA:	\$2,450
COPA 135 ML:	\$345
COPA 60 ML:	\$269
<b>CREYENTE</b> BOTELLA 750 ML	
BOTELLA:	\$1,790
COPA 135 ML:	\$345
COPA 60 ML:	\$175
<b>DANZANTES JOVEN ESPADIN</b> BOT. 750 ML	
BOTELLA:	\$3,450
COPA 135 ML:	\$450
COPA 60 ML:	\$280
<b>ALIPÚS SAN ANDRÉS</b> BOTELLA 750 ML	
BOTELLA:	\$1,950
COPA 135 ML:	\$385
COPA 60 ML:	\$185
<b>AMARÁS</b> BOTELLA 750 ML	
BOTELLA:	\$1,790
COPA 135 ML:	\$355
COPA 60 ML:	\$175
<b>CREYENTE TOBALA</b> BOTELLA 750 ML	
BOTELLA:	\$3,320
COPA 135 ML:	\$690
COPA 60 ML:	\$330
<b>CREYENTE CUISHE</b> BOTELLA 750 ML	
BOTELLA:	\$3,190
COPA 135 ML:	\$639

COPA 60 ML:	.....	\$319
<b>MONTELOBOS JOVEN</b>	BOTELLA 750 ML	
BOTELLA:	.....	\$2,670
COPA 135 ML:	.....	\$545
COPA 60 ML:	.....	\$245
<b>MONTELOBOS PECHUGA</b>	BOTELLA 750 ML	
BOTELLA:	.....	\$5,500
COPA 135 ML:	.....	\$920
COPA 60 ML:	.....	\$445
<b>MONTELOBOS ESPADIN</b>	BOTELLA 750 ML	
BOTELLA:	.....	\$2,670
COPA 135 ML:	.....	\$545
COPA 60 ML:	.....	\$245
<b>ZIGNUM REPOSADO</b>	BOTELLA 700 ML	
BOTELLA:	.....	\$2,490
COPA 135 ML:	.....	\$515
COPA 60 ML:	.....	\$225
<b>SEÑORÍO JOVEN</b>	BOTELLA 750 ML	
BOTELLA:	.....	\$2,726
COPA 135 ML:	.....	\$550
COPA 60 ML:	.....	\$230
<b>BRUXO RECETA INICIAL</b>	BOT. 750 ML	
BOTELLA:	.....	\$1,990
COPA 135 ML:	.....	\$390
COPA 60 ML:	.....	\$165
<b>SALMERO PANAMERICANO</b>	BOT. 750 ML	
BOTELLA:	.....	\$6,500
COPA 135 ML:	.....	\$965
COPA 60 ML:	.....	\$490
<b>SALMERO ORIGINAL</b>	BOT. 750 ML	
BOTELLA:	.....	\$8,330
COPA 135 ML:	.....	\$975
COPA 60 ML:	.....	\$540
<b>SALMERO GUADALUPE</b>	BOT. 750 ML	
BOTELLA:	.....	\$4,830
COPA 135 ML:	.....	\$955
COPA 60 ML:	.....	\$405
<b>ILEGAL JOVEN</b>	BOT. 700 ML	
BOTELLA:	.....	\$2,900
COPA 135 ML:	.....	\$545
COPA 60 ML:	.....	\$245

# WHISKY

<b>J.W. RED LABEL</b>	BOTELLA 700 ML	
BOTELLA:	.....	\$1,250
COPA 135 ML:	.....	\$229
COPA 60 ML:	.....	\$115
<b>J.W. BLACK LABEL</b>	BOTELLA 700 ML	
BOTELLA:	.....	\$2,350
COPA 135 ML:	.....	\$389
COPA 60 ML:	.....	\$229
<b>J.W. DOUBLE BLACK</b>	BOTELLA 750 ML	
BOTELLA:	.....	\$2,790
COPA 135 ML:	.....	\$529
COPA 60 ML:	.....	\$255
<b>J.W. GREEN LABEL</b>	BOTELLA 750 ML	
BOTELLA:	.....	\$3,690
COPA 135 ML:	.....	\$739
COPA 60 ML:	.....	\$395
<b>J.W. GOLD LABEL</b>	BOTELLA 750 ML	
BOTELLA:	.....	\$3,650
COPA 135 ML:	.....	\$685
COPA 60 ML:	.....	\$329
<b>J.W. 18 AÑOS</b>	BOTELLA 750 ML	
BOTELLA:	.....	\$5,290
COPA 135 ML:	.....	\$1,139
COPA 60 ML:	.....	\$599
<b>J.W. BLUE LABEL</b>	BOTELLA 750 ML	
BOTELLA:	.....	\$15,890
COPA 135 ML:	.....	\$2,829
COPA 60 ML:	.....	\$1,275
<b>BUCHANAN 'S 12</b>	BOTELLA 750 ML	
BOTELLA:	.....	\$2,210
COPA 135 ML:	.....	\$375
COPA 60 ML:	.....	\$209
<b>BUCHANAN 'S TWO SOULS</b>	BOTELLA 750 ML	
BOTELLA:	.....	\$1,990
COPA 135 ML:	.....	\$369
COPA 60 ML:	.....	\$205
<b>BUCHANAN 'S MASTER</b>	BOTELLA 750 ML	
BOTELLA:	.....	\$2,650
COPA 135 ML:	.....	\$495
COPA 60 ML:	.....	\$235
<b>BUCHANAN 'S SELECT</b>	BOTELLA 750 ML	

BOTELLA:	.....	\$3,390
COPA 135 ML:	.....	\$659
COPA 60 ML:	.....	\$319
<b>BUCHANAN 'S 18</b>	BOTELLA 750 ML	
BOTELLA:	.....	\$4,990
COPA 135 ML:	.....	\$885
COPA 60 ML:	.....	\$409
<b>BUCHANAN 'S RED SEAL</b>	BOTELLA 750 ML	
BOTELLA:	.....	\$11,290
COPA 135 ML:	.....	\$2,019
COPA 60 ML:	.....	\$915
<b>DEWAR 'S 12</b>	BOTELLA 750 ML	
BOTELLA:	.....	\$1,890
COPA 135 ML:	.....	\$369
COPA 60 ML:	.....	\$185
<b>DEWAR 'S 15</b>	BOTELLA 750 ML	
BOTELLA:	.....	\$3,050
COPA 135 ML:	.....	\$579
COPA 60 ML:	.....	\$275
<b>BUSHMILLS 10</b>	BOTELLA 750 ML	
BOTELLA:	.....	\$2,390
COPA 135 ML:	.....	\$455
COPA 60 ML:	.....	\$219
<b>MACALLAN 12</b>	BOTELLA 750 ML	
BOTELLA:	.....	\$3,890
COPA 135 ML:	.....	\$759
COPA 60 ML:	.....	\$355
<b>MACALLAN 15</b>	BOTELLA 750 ML	
BOTELLA:	.....	\$6,990
COPA 135 ML:	.....	\$1,385
COPA 60 ML:	.....	\$635
<b>CHIVAS REGAL 12</b>	BOTELLA 750 ML	
BOTELLA:	.....	\$2,150
COPA 135 ML:	.....	\$399
COPA 60 ML:	.....	\$199
<b>CHIVAS EXTRA 13 TEQUILA</b>	BOTELLA 750 ML	
BOTELLA:	.....	\$2,290
COPA 135 ML:	.....	\$375
COPA 60 ML:	.....	\$219
<b>CHIVAS 13 SHERRY</b>	BOTELLA 750 ML	
BOTELLA:	.....	\$2,290
COPA 135 ML:	.....	\$389
COPA 60 ML:	.....	\$219
<b>CHIVAS REGAL XV</b>	BOTELLA 750 ML	
BOTELLA:	.....	\$3,340
COPA 135 ML:	.....	\$715
COPA 60 ML:	.....	\$369
<b>CHIVAS REGAL 18</b>	BOTELLA 750 ML	
BOTELLA:	.....	\$4,990
COPA 135 ML:	.....	\$899
COPA 60 ML:	.....	\$419
<b>WILLIAM LAWSON 'S</b>	BOTELLA 750 ML	
BOTELLA:	.....	\$2,190
COPA 135 ML:	.....	\$455
COPA 60 ML:	.....	\$249
<b>JACK DANIEL 'S</b>	BOTELLA 700 ML	
BOTELLA:	.....	\$1,150
COPA 135 ML:	.....	\$249
COPA 60 ML:	.....	\$129
<b>JACK DANIEL 'S APPLE</b>	BOTELLA 750 ML	
BOTELLA:	.....	\$1,140
COPA 135 ML:	.....	\$229
COPA 60 ML:	.....	\$125
<b>JACK DANIEL 'S HONEY</b>	BOTELLA 750 ML	
BOTELLA:	.....	\$1,150
COPA 135 ML:	.....	\$249
COPA 60 ML:	.....	\$129
<b>GLENFIDDICH 12 AÑOS</b>	BOTELLA 750 ML	
BOTELLA:	.....	\$3,500
COPA 135 ML:	.....	\$529
COPA 60 ML:	.....	\$279
<b>GLENFIDDICH 15 AÑOS</b>	BOTELLA 750 ML	
BOTELLA:	.....	\$4,135
COPA 135 ML:	.....	\$805
COPA 60 ML:	.....	\$415
<b>GLENFIDDICH 18 AÑOS</b>	BOTELLA 750 ML	
BOTELLA:	.....	\$9,500
COPA 135 ML:	.....	\$1,700
COPA 60 ML:	.....	\$780
<b>GLENFIDDICH 21 AÑOS</b>	BOTELLA 750 ML	
BOTELLA:	.....	\$23,200
COPA 135 ML:	.....	\$4,600
COPA 60 ML:	.....	\$2,000
<b>THE BALVENIE 12 AÑOS</b>	BOTELLA 700 ML	
BOTELLA:	.....	\$5,750
COPA 135 ML:	.....	\$1,220
COPA 60 ML:	.....	\$530

**BALLANTINE 'S FINEST** BOTELLA 750 ML

BOTELLA: ..... \$1,150

COPA 135 ML: ..... \$199

COPA 60 ML: ..... \$115

**ABASOLO** BOTELLA 750 ML

BOTELLA: ..... \$1,890

COPA 135 ML: ..... \$389

COPA 60 ML: ..... \$199

**BUSHMILLS BLACKBUSH** BOTELLA 750 ML

BOTELLA: ..... \$1,650

COPA 135 ML: ..... \$325

COPA 60 ML: ..... \$165

**BUSHMILLS 16 AÑOS** BOTELLA 750 ML

BOTELLA: ..... \$5,750

COPA 135 ML: ..... \$1,100

COPA 60 ML: ..... \$575

**BUSHMILLS 21 AÑOS** BOTELLA 750 ML

BOTELLA: ..... \$15,690

COPA 135 ML: ..... \$2,850

COPA 60 ML: ..... \$1,569

**JAMESON** BOTELLA 750 ML

BOTELLA: ..... \$1,150

COPA 135 ML: ..... \$309

COPA 60 ML: ..... \$125

**GLENLIVET FOUNDER 'S** BOTELLA 750 ML

BOTELLA: ..... \$2,580

COPA 135 ML: ..... \$539

COPA 60 ML: ..... \$289

**GLENLIVET 15** BOTELLA 750 ML

BOTELLA: ..... \$5,640

COPA 135 ML: ..... \$1,219

COPA 60 ML: ..... \$619

**GLENLIVET 18** BOTELLA 750 ML

BOTELLA: ..... \$9,900

COPA 135 ML: ..... \$2,159

COPA 60 ML: ..... \$1,099

**GLENLIVET 12** BOTELLA 750 ML

BOTELLA: ..... \$2,790

COPA 135 ML: ..... \$589

COPA 60 ML: ..... \$299

**WILD TURKY** BOTELLA 750 ML

BOTELLA: ..... \$1,570

COPA 135 ML: ..... \$325

COPA 60 ML: ..... \$175

**GLENMORANGIE THE ORIGINAL 10 AÑOS** BOT. 750 ML

BOTELLA: ..... \$3,800

COPA 135 ML: ..... \$555

COPA 60 ML: ..... \$320

**GLENMORANGIE LA SANTA 12 AÑOS** BOT. 750 ML

BOTELLA: ..... \$4,390

COPA 135 ML: ..... \$670

COPA 60 ML: ..... \$360

**GLENMORANGIE QUINTA RUBAN 14 AÑOS** BOT. 750 ML

BOTELLA: ..... \$5,780

COPA 135 ML: ..... \$920

COPA 60 ML: ..... \$480

**BUCHANAN 'S PINEAPPLE** BOT. 700 ML

BOTELLA: ..... \$3,150

COPA 135 ML: ..... \$630

COPA 60 ML: ..... \$260

# RON

**ZACAPA 23** BOTELLA 750 ML

BOTELLA: ..... \$2,850

COPA 135 ML: ..... \$489

COPA 60 ML: ..... \$229

**ZACAPA AMBAR** BOTELLA 750 ML

BOTELLA: ..... \$1,850

COPA 135 ML: ..... \$349

COPA 60 ML: ..... \$175

**CAPITAN MORGAN SPICED** BOTELLA 750 ML

BOTELLA: ..... \$1,150

COPA 135 ML: ..... \$219

COPA 60 ML: ..... \$115

**MALIBU** BOTELLA 750 ML

BOTELLA: ..... \$1,150

COPA 135 ML: ..... \$229

COPA 60 ML: ..... \$115

**BACARDÍ BLANCO** BOTELLA 750 ML

BOTELLA: ..... \$1,150

COPA 135 ML: ..... \$219

COPA 60 ML: ..... \$115

**BACARDÍ 8 AÑOS** BOTELLA 750 ML

BOTELLA: ..... \$1,490

COPA 135 ML:	.....	\$295
COPA 60 ML:	.....	\$149
<b>BACARDÍ AÑEJO</b> BOTELLA 750 ML		
BOTELLA:	.....	\$1,150
COPA 135 ML:	.....	\$169
COPA 60 ML:	.....	\$115
<b>BACARDÍ SOLERA</b> BOTELLA 750 ML		
BOTELLA:	.....	\$1,150
COPA 135 ML:	.....	\$169
COPA 60 ML:	.....	\$115
<b>BACARDÍ RAZZ</b> BOTELLA 750 ML		
BOTELLA:	.....	\$1,150
COPA 135 ML:	.....	\$199
COPA 60 ML:	.....	\$115
<b>BACARDÍ MANGO CHILE</b> BOTELLA 750 ML		
BOTELLA:	.....	\$1,150
COPA 135 ML:	.....	\$199
COPA 60 ML:	.....	\$115
<b>BACARDÍ 10 AÑOS</b> BOTELLA 750 ML		
BOTELLA:	.....	\$2,450
COPA 135 ML:	.....	\$519
COPA 60 ML:	.....	\$265
<b>HAVANA 7</b> BOTELLA 750 ML		
BOTELLA:	.....	\$1,590
COPA 135 ML:	.....	\$249
COPA 60 ML:	.....	\$129
<b>HAVANA SELECCIÓN DE MAESTROS</b> BOTELLA 750 ML		
BOTELLA:	.....	\$2,450
COPA 135 ML:	.....	\$519
COPA 60 ML:	.....	\$279
<b>MATUSALEM PLATINO</b> BOTELLA 750 ML		
BOTELLA:	.....	\$1,150
COPA 135 ML:	.....	\$199
COPA 60 ML:	.....	\$115
<b>MATUSALEM CLÁSICO</b> BOTELLA 750 ML		
BOTELLA:	.....	\$1,190
COPA 135 ML:	.....	\$219
COPA 60 ML:	.....	\$119
<b>MATUSALEM RESERVA 15 AÑOS</b> BOTELLA 750 ML		
BOTELLA:	.....	\$1,350
COPA 135 ML:	.....	\$209
COPA 60 ML:	.....	\$135
<b>MATUSALEM 18 AÑOS</b> BOTELLA 750 ML		
BOTELLA:	.....	\$1,550
COPA 135 ML:	.....	\$309
COPA 60 ML:	.....	\$155
<b>MATUSALEM 23 AÑOS</b> BOTELLA 750 ML		
BOTELLA:	.....	\$3,250
COPA 135 ML:	.....	\$645
COPA 60 ML:	.....	\$325
<b>APPLETON SPECIAL</b> BOTELLA 750 ML		
BOTELLA:	.....	\$1,010
COPA 135 ML:	.....	\$179
COPA 60 ML:	.....	\$105
<b>APPLETON STATE</b> BOTELLA 750 ML		
BOTELLA:	.....	\$1,115
COPA 135 ML:	.....	\$205
COPA 60 ML:	.....	\$115
<b>APPLETON WHITE</b> BOTELLA 750 ML		
BOTELLA:	.....	\$1,010
COPA 135 ML:	.....	\$179
COPA 60 ML:	.....	\$105
<b>APPLETON 12 AÑOS</b> BOTELLA 750 ML		
BOTELLA:	.....	\$3,700
COPA 135 ML:	.....	\$755
COPA 60 ML:	.....	\$525
<b>APPLETON 21 AÑOS</b> BOTELLA 750 ML		
BOTELLA:	.....	\$8,240
COPA 135 ML:	.....	\$1,400
COPA 60 ML:	.....	\$940
<b>MOUNT GAY BARREL</b> BOTELLA 750 ML		
BOTELLA:	.....	\$2,690
COPA 135 ML:	.....	\$569
COPA 60 ML:	.....	\$295
<b>EMINENTE</b> BOT. 700 ML		
BOTELLA:	.....	\$3,760
COPA 135 ML:	.....	\$550
COPA 60 ML:	.....	\$310
<b>FLOR DE CAÑA 12</b> BOT. 750 ML		
BOTELLA:	.....	\$2,442
COPA 135 ML:	.....	\$480
COPA 60 ML:	.....	\$205
<b>FLOR DE CAÑA 18</b> BOT. 750 ML		
BOTELLA:	.....	\$3,190
COPA 135 ML:	.....	\$630
COPA 60 ML:	.....	\$265
<b>FLOR DE CAÑA CRISTALINO</b> BOT. 750 ML		

BOTELLA:	.....	\$1,740
COPA 135 ML:	.....	\$345
COPA 60 ML:	.....	\$145

# GINEBRA

<b>TANQUERAY</b> BOTELLA 750 ML		
BOTELLA:	.....	\$1,350
COPA 135 ML:	.....	\$249
COPA 60 ML:	.....	\$139

<b>TANQUERAY TEN</b> BOTELLA 750 ML		
BOTELLA:	.....	\$2,150
COPA 135 ML:	.....	\$419
COPA 60 ML:	.....	\$231

<b>TANQUERAY RANGPUR</b> BOTELLA 750 ML		
BOTELLA:	.....	\$1,850
COPA 135 ML:	.....	\$319
COPA 60 ML:	.....	\$179

<b>TANQUERAY SEVILLA</b> BOTELLA 750 ML		
BOTELLA:	.....	\$1,850
COPA 135 ML:	.....	\$389
COPA 60 ML:	.....	\$189

<b>BEEFEATER</b> BOTELLA 750 ML		
BOTELLA:	.....	\$1,190
COPA 135 ML:	.....	\$249
COPA 60 ML:	.....	\$129

<b>BEEFEATER PINK</b> BOTELLA 700 ML		
BOTELLA:	.....	\$1,550
COPA 135 ML:	.....	\$319
COPA 60 ML:	.....	\$165

<b>BEEFEATER BLACKBERRY</b> BOTELLA 750ML		
BOTELLA:	.....	\$1,550
COPA 135 ML:	.....	\$319
COPA 60 ML:	.....	\$159

<b>BEEFEATER 24</b> BOTELLA 500 ML		
BOTELLA:	.....	\$2,130
COPA 135 ML:	.....	\$429
COPA 60 ML:	.....	\$225

<b>BOMBAY SAPPHIRE</b> BOTELLA 750 ML		
BOTELLA:	.....	\$1,290
COPA 135 ML:	.....	\$259
COPA 60 ML:	.....	\$135

<b>HENDRICK 'S</b> BOTELLA 750 ML		
BOTELLA:	.....	\$2,490
COPA 135 ML:	.....	\$399
COPA 60 ML:	.....	\$225

<b>LONDON N. 1</b> BOTELLA 700 ML		
BOTELLA:	.....	\$3,190
COPA 135 ML:	.....	\$670
COPA 60 ML:	.....	\$290

<b>PUERTO DE INDIAS</b> BOTELLA 750 ML		
BOTELLA:	.....	\$1,798
COPA 135 ML:	.....	\$240
COPA 60 ML:	.....	\$150

<b>CANTERA VERDE</b> BOTELLA 750 ML		
BOTELLA:	.....	\$1,392
COPA 135 ML:	.....	\$190
COPA 60 ML:	.....	\$130

<b>MARTIN MILLER 'S</b> BOTELLA 750 ML		
BOTELLA:	.....	\$1,790
COPA 135 ML:	.....	\$339
COPA 60 ML:	.....	\$189

<b>BOODLES MULBERRY</b> BOTELLA 750 ML		
BOTELLA:	.....	\$1,550
COPA 135 ML:	.....	\$319
COPA 60 ML:	.....	\$165

<b>BOODLES ROSE</b> BOTELLA 750 ML		
BOTELLA:	.....	\$1,590
COPA 135 ML:	.....	\$329
COPA 60 ML:	.....	\$165

<b>BOODLES</b> BOTELLA 750 ML		
BOTELLA:	.....	\$1,190
COPA 135 ML:	.....	\$239
COPA 60 ML:	.....	\$129

<b>MONKEY 47</b> BOTELLA 500 ML		
BOTELLA:	.....	\$2,450
COPA 135 ML:	.....	\$699
COPA 60 ML:	.....	\$275

<b>THE BOTANIST 22</b> BOTELLA 700ML		
BOTELLA:	.....	\$2,290
COPA 135 ML:	.....	\$479
COPA 60 ML:	.....	\$231

<b>BULLDOG</b> BOTELLA 750ML		
BOTELLA:	.....	\$1,435
COPA 135 ML:	.....	\$275

COPA 60 ML:	.....	\$185
<b>MARE</b> BOT. 750 ML		
BOTELLA:	.....	\$3,330
COPA 135 ML:	.....	\$660
COPA 60 ML:	.....	\$275
<b>ARMONICO</b> BOT. 700 ML		
BOTELLA:	.....	\$1,850
COPA 135 ML:	.....	\$370
COPA 60 ML:	.....	\$155

# COGNAC

<b>HENNESSY VERY SPECIAL</b> BOTELLA 700 ML		
BOTELLA:	.....	\$2,450
COPA 135 ML:	.....	\$499
COPA 60 ML:	.....	\$239
<b>HENNESSY VSOP</b> BOTELLA 700 ML		
BOTELLA:	.....	\$3,450
COPA 135 ML:	.....	\$679
COPA 60 ML:	.....	\$319
<b>HENNESSY XO</b> BOTELLA 700 ML		
BOTELLA:	.....	\$13,990
COPA 135 ML:	.....	\$2,699
COPA 60 ML:	.....	\$1,290
<b>MARTELL VS</b> BOTELLA 700 ML		
BOTELLA:	.....	\$1,690
COPA 135 ML:	.....	\$349
COPA 60 ML:	.....	\$179
<b>MARTELL VSOP</b> BOTELLA 700 ML		
BOTELLA:	.....	\$2,290
COPA 135 ML:	.....	\$459
COPA 60 ML:	.....	\$229
<b>MARTELL BLUE SWIFT</b> BOTELLA 700 ML		
BOTELLA:	.....	\$3,890
COPA 135 ML:	.....	\$829
COPA 60 ML:	.....	\$398
<b>MARTELL XO</b> BOTELLA 700 ML		
BOTELLA:	.....	\$13,690
COPA 135 ML:	.....	\$2,599
COPA 60 ML:	.....	\$1,290
<b>RÉMY MARTIN VSOP</b> BOTELLA 700 ML		
BOTELLA:	.....	\$2,350
COPA 135 ML:	.....	\$468
COPA 60 ML:	.....	\$259
<b>RÉMY MARTIN 1738</b> BOTELLA 700 ML		
BOTELLA:	.....	\$3,690
COPA 135 ML:	.....	\$789
COPA 60 ML:	.....	\$389
<b>RÉMY MARTIN XO</b> BOTELLA 700 ML		
BOTELLA:	.....	\$11,790
COPA 135 ML:	.....	\$2,295
COPA 60 ML:	.....	\$1,050

# BRANDY

<b>ST RÉMY XO</b> BOTELLA 700 ML		
BOTELLA:	.....	\$1,050
COPA 135 ML:	.....	\$209
COPA 60 ML:	.....	\$119
<b>ST RÉMY VSOP</b> BOTELLA 700 ML		
BOTELLA:	.....	\$1,150
COPA 135 ML:	.....	\$229
COPA 60 ML:	.....	\$115
<b>TORRES 10</b> BOTELLA 700 ML		
BOTELLA:	.....	\$1,150
COPA 135 ML:	.....	\$219
COPA 60 ML:	.....	\$115
<b>TORRES 20</b> BOTELLA 700 ML		
BOTELLA:	.....	\$3,830
COPA 135 ML:	.....	\$545
COPA 60 ML:	.....	\$365
<b>TORRES ALTA LUZ CRISTALINO</b> BOTELLA 700 ML		
BOTELLA:	.....	\$2,260
COPA 135 ML:	.....	\$325
COPA 60 ML:	.....	\$220
<b>CARLOS I GRAN RESERVA</b> BOTELLA 700 ML		
BOTELLA:	.....	\$2,535
COPA 135 ML:	.....	\$485
COPA 60 ML:	.....	\$255
<b>JAIME 1</b> BOT. 700 ML		
BOTELLA:	.....	\$8,970



# VODKA

## SMIRNOFF BOTELLA 750 ML

BOTELLA:	.....	\$1,150
COPA 135 ML:	.....	\$229
COPA 60 ML:	.....	\$115

## SMIRNOFF TAMARINDO BOTELLA 750 ML

BOTELLA:	.....	\$1,150
COPA 135 ML:	.....	\$199
COPA 60 ML:	.....	\$115

## KETEL ONE BOTELLA 750 ML

BOTELLA:	.....	\$1,150
COPA 135 ML:	.....	\$239
COPA 60 ML:	.....	\$119

## CIROC BOTELLA 750 ML

BOTELLA:	.....	\$1,980
COPA 135 ML:	.....	\$419
COPA 60 ML:	.....	\$225

## ABSOLUT AZUL BOTELLA 750 ML

BOTELLA:	.....	\$1,150
COPA 135 ML:	.....	\$199
COPA 60 ML:	.....	\$115

## ABSOLUT MANDARIN BOTELLA 750 ML

BOTELLA:	.....	\$1,150
COPA 135 ML:	.....	\$169
COPA 60 ML:	.....	\$115

## ABSOLUT MANGO BOTELLA 750 ML

BOTELLA:	.....	\$1,150
COPA 135 ML:	.....	\$169
COPA 60 ML:	.....	\$115

## ABSOLUT WATERMELON BOTELLA 750 ML

BOTELLA:	.....	\$1,150
COPA 135 ML:	.....	\$169
COPA 60 ML:	.....	\$115

## ABSOLUT ELYX BOTELLA 750 ML

BOTELLA:	.....	\$1,890
COPA 135 ML:	.....	\$389
COPA 60 ML:	.....	\$199

## ABSOLUT EXTRAKT BOTELLA 750 ML

BOTELLA:	.....	\$1,180
COPA 135 ML:	.....	\$239
COPA 60 ML:	.....	\$115

## GREY GOOSE BOTELLA 750 ML

BOTELLA:	.....	\$1,790
COPA 135 ML:	.....	\$355
COPA 60 ML:	.....	\$175

## BELVEDERE PURE BOTELLA 750 ML

BOTELLA:	.....	\$1,980
COPA 135 ML:	.....	\$419
COPA 60 ML:	.....	\$229

## SKYY NATURAL BOTELLA 750 ML

BOTELLA:	.....	\$1,010
COPA 135 ML:	.....	\$179
COPA 60 ML:	.....	\$105

## STOLI COPA 45 ML - BT. 750 ML

BOTELLA:	.....	\$2,110
COPA 135 ML:	.....	\$205
COPA 60 ML:	.....	\$125

## ELIT COPA 45 ML - BT. 700 ML

BOTELLA:	.....	\$2,810
COPA 135 ML:	.....	\$400
COPA 60 ML:	.....	\$260

## SMIRNOFF GUAVA BOT. 750 ML

BOTELLA:	.....	\$1,150
COPA 135 ML:	.....	\$229
COPA 60 ML:	.....	\$115

# DIGESTIVOS

## BAILEY'S BOTELLA 700 ML

BOTELLA:	.....	\$990
COPA 60 ML:	.....	\$109

## AMARETTO DI SARONNO BOTELLA 750 ML

BOTELLA:	.....	\$1,290
COPA 60 ML:	.....	\$145

## CHINCHON DULCE / SECO BOTELLA 750 ML

BOTELLA:	.....	\$990
COPA 60 ML:	.....	\$99

## FRANGELICO BOTELLA 750 ML

BOTELLA:	.....	\$1,090
COPA 60 ML:	.....	\$149

## FERNET BRANCA BOTELLA 750 ML

BOTELLA:	.....	\$1,490
COPA 60 ML:	.....	\$149

## JÄGERMEISTER BOTELLA 750 ML

<b>JÄGERMEISTER</b> BOTELLA 700 ML	
BOTELLA:	\$1,090
COPA 60 ML:	\$119
<b>JÄGERMEISTER MANIFEST</b> BOTELLA 1000 ML	
BOTELLA:	\$4,230
COPA 60 ML:	\$290
<b>LICOR 43</b> BOTELLA 750 ML	
BOTELLA:	\$1,490
COPA 60 ML:	\$159
<b>LICOR 43 OROCHATA</b> BOTELLA 750 ML	
BOTELLA:	\$1,190
COPA 60 ML:	\$125
<b>LIMONCELLO</b> BOTELLA 750 ML	
BOTELLA:	\$1,150
COPA 60 ML:	\$125
<b>SAMBUCA NERO /BLANCO</b> BOTELLA 750 ML	
BOTELLA:	\$990
COPA 60 ML:	\$109
<b>MIDORI</b> BOTELLA 750 ML	
BOTELLA:	\$1,150
COPA 60 ML:	\$129
<b>KAHLUA</b> BOTELLA 750 ML	
BOTELLA:	\$990
COPA 60 ML:	\$99
<b>HPNOTIC</b> BOTELLA 750 ML	
BOTELLA:	\$1,980
COPA 60 ML:	\$189
<b>STREGA</b> BOTELLA 750 ML	
BOTELLA:	\$1,980
COPA 60 ML:	\$189
<b>OPORTO FERREIRA TAWNY</b> BOTELLA 750 ML	
BOTELLA:	\$1,290
COPA 60 ML:	\$129
<b>CAMPARI</b> BOTELLA 750 ML	
BOTELLA:	\$1,090
COPA 60 ML:	\$139
<b>GRAND MARNIER</b> BOTELLA 750 ML	
BOTELLA:	\$2,150
COPA 60 ML:	\$205
<b>APEROL</b> BOTELLA 750 ML	
BOTELLA:	\$990
COPA 60 ML:	\$119
<b>CHAMBORD</b> BOTELLA 750 ML	
BOTELLA:	\$1,750
COPA 60 ML:	\$169
<b>CINZANO DRY</b> BOTELLA 750 ML	
BOTELLA:	\$990
COPA 60 ML:	\$129
<b>CINZANO ROSSO</b> BOTELLA 750 ML	
BOTELLA:	\$990
COPA 60 ML:	\$129
<b>COINTREAU DE NARANJA</b> BOTELLA 750 ML	
BOTELLA:	\$990
COPA 60 ML:	\$99
<b>LICOR DE ALMENDRAS</b> BOTELLA 750 ML	
COPA 60 ML:	\$99
<b>LIC. DE TEQUILA AGAVERO</b> BOTELLA 750 ML	
BOTELLA:	\$990
COPA 60 ML:	\$99
<b>ANCHO REYES</b> BOTELLA 750 ML	
BOTELLA:	\$1,300
COPA 60 ML:	\$175
<b>MARTINI VERMOUTH</b> BOTELLA 750 ML	
BOTELLA:	\$990
COPA 60 ML:	\$99
<b>ST GERMAIN</b> BOTELLA 750 ML	
BOTELLA:	\$1,780
COPA 60 ML:	\$169
<b>BACARDI COQUITO</b> BOT. 750 ML	
BOTELLA:	\$1,360
COPA 60 ML:	\$149

## SAKE

<b>NAMI JUNMAI</b> BOT. 750 ML	
BOTELLA:	\$2,190
COPA 90 ML:	\$180
COPA 60 ML:	\$180
<b>NAMI GINJO</b> BOT. 750 ML	
BOTELLA:	\$3,290
COPA 90 ML:	\$410
COPA 60 ML:	\$275
<b>NAMI DAIGINJO</b> BOT. 750 ML	
BOTELLA:	\$4,840
COPA 90 ML:	\$605

# AGUA ARDIENTE

## BLANCO MADERO BOTELLA 900 ML

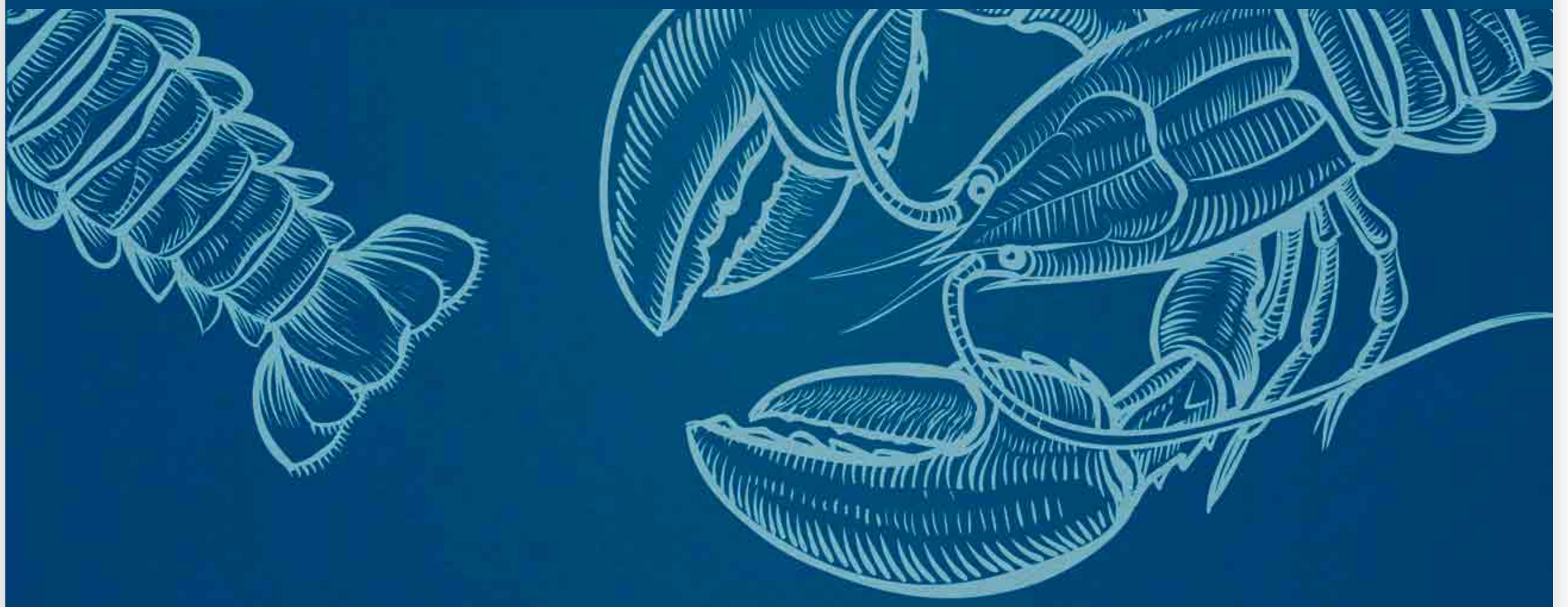
BOTELLA:	.....	\$1,150
COPA 135 ML:	.....	\$219
COPA 60 ML:	.....	\$115

## GRAPPA PIAVE BOTELLA 700 ML

BOTELLA:	.....	\$1,390
COPA 135 ML:	.....	\$285
COPA 60 ML:	.....	\$145

El precio de la copa es servida desde la barra, todas llevan 3oz (90 ml.) o 4.5 oz (135 ml) del destilado de su elección y son servidas con un refresco de su elección, un refresco extra tiene costo normal, Estos precios incluyen el 16% de iva. El servicio de botella se sirve con 5 refrescos de 355 ml., agua quina de 296 ml. o ginger ale de 296 ml. Las bebidas energéticas mezcladas con bebidas alcohólicas pueden dañar la salud. Por disposición oficial no vendemos cocteleria con energizantes., El consumo de los mismos son responsabilidad del consumidor.





@campomarmx

[www.campomar.mx](http://www.campomar.mx)



**GUADALAJARA**

(ANDARES, PUNTO SUR, CHAPALITA, PROVIDENCIA)

**CIUDAD DE MÉXICO | MONTERREY | PUEBLA**  
**PUERTO VALLARTA | LEÓN**

